

# תיק חקירה: האשפה שלנו

מה הזבל שלנו באמת מספר עלינו?





# פסולת היא לא רק בעיה לוגיסטית. היא טביעת אצבע חברתית

---

כל מה שאנחנו זורקים מספר  
סיפור. הפסולת שלנו היא טקסט  
שאפשר לקרוא והוא מגלה לנו  
פרטים על תרבות הצריכה שלנו,  
על הכלכלה הגלובלית, על מעמדות  
ועל אי שיוון. אנחנו עומדים לפענח  
את הסיפור הזה יחד.



## זירת הראיות: הגרסה הרשמית לניהול הר פסולת

כך נראה ניהול פסולת בקנה מידה עצום, באתר ההטמנה בלאס וגאס. הסרטון מציג את התהליך הטכני: איך ממחזרים, איך טומנים, איך מנהלים את הלוגיסטיקה

<https://www.youtube.com/watch?v=aHzltu6Tvl8>



## אבל מה חסר בתמונה?

---

הסרטון מציג פתרון הנדסי, אבל מתעלם מהסיפור החברתי:

\* הרובד האנושי: מי הם האנשים שעובדים עם הפסולת בתחתית השרשרת?

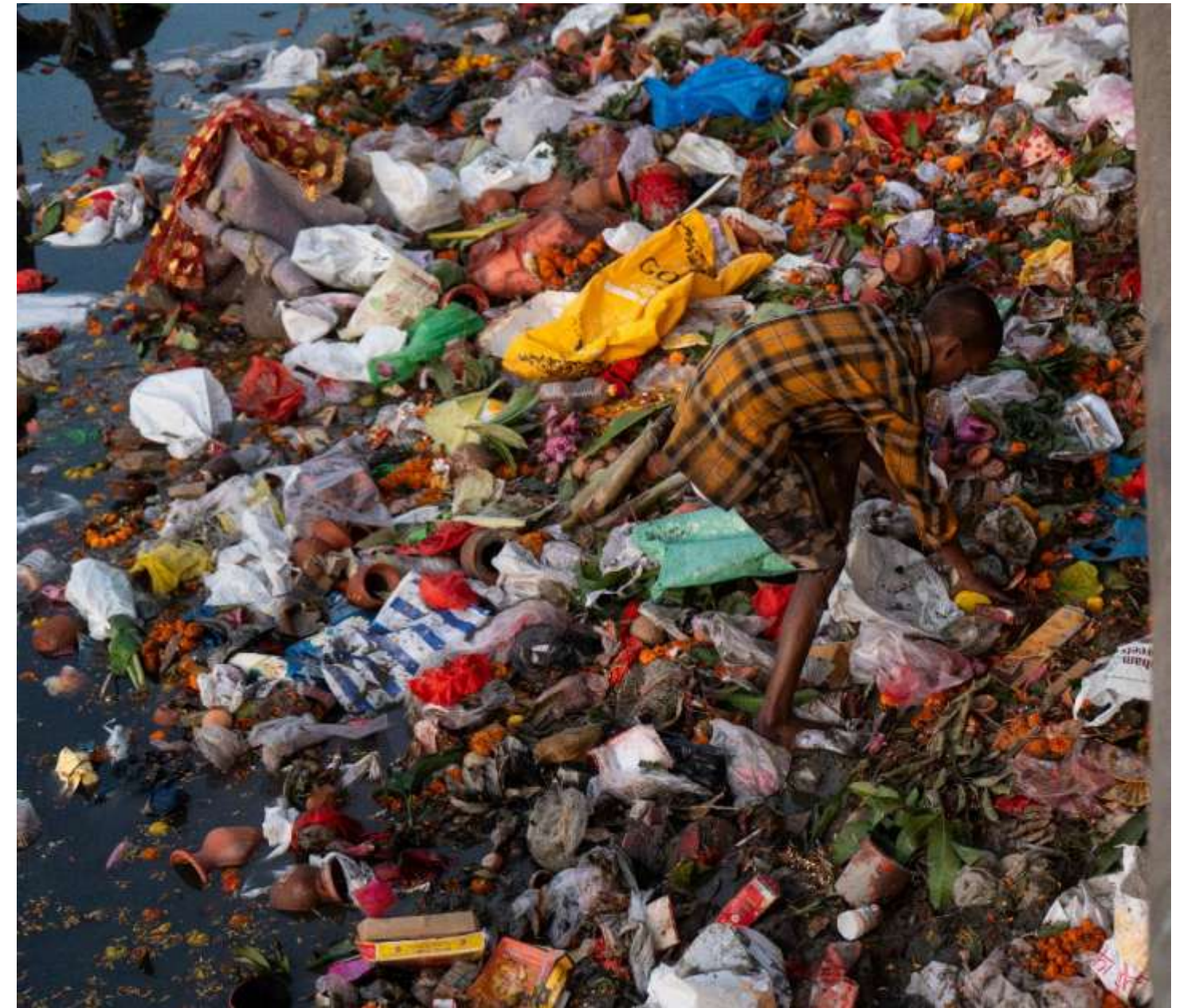
\* סימני השאלה: הסרטון לא שואל למה אנחנו מייצרים כמויות אדירות של פסולת. הוא מקבל את תרבות הצריכה כמובנת מאליה, ככורח המציאות.

# סיפור אחד על פסולת



מפעל מיון פסולת, חירייה

# שני עולמות



גוואהטי, הודו 2023



# ניתוח ראיות: פסולת כמשאב הישרדות

---

תמונה כזו מספרת על היעדר מערך איסוף מסודר, על תנאים תברואתיים, ועל האופן שבו הכלכלה המקומית מתמודדת עם מה שהאחרים זרקו.



## ניתוח ראיות: פסולת כמערכת תעשייתית

---

בחברות שפע, הפסולת מנוהלת ומפוקחת. קיומו של מפעל כזה, מעיד על מערך איסוף מאורגן, על רמת חיים תברואתית גבוהה ועל חברה שיכולה "להעלים" את הזבל שלה מהעין ולהפוך אותו לבעיה תעשייתית.

# החשוד המרכזי: הגלובליזציה



אם נחטט בפח אשפה בניו-יורק ובתל אביב, מה נמצא?

# פעם, הקשר היה פשוט: יותר כסף, יותר זבל. היום, הסיפור מסתבך

---



בעבר, מי שהיה לו יותר כסף קנה יותר ולכן גם זרק יותר.  
היום, הקשר הזה מתחיל להתפרק.  
מוצרים רבים הפכו להיות כל כך זולים, שהם נגישים גם לשכבות  
סוציו – אקונומיות מוחלשות.

# מנגנון הפעולה: מוצרים זולים, באיכות ירודה, עם תדירות החלפה גבוהה

---



הנגישות למוצרים זולים (כמו אופנה מהירה) מאפשרת לכולם לקנות הרבה. אך למוצרים אלה יש אורך חיים קצר מאוד. התוצאה?

# מקרה מבחן: איך הזול מייצר אשפה יותר מהיקר?



לפעמים נוצר היפוך. ארוחה זולה במקדונלד'ס למשל, מייצרת הר של פסולת אריזות. לעומת זאת ארוחה ביתית המבוססת על ירקות טריים מהשוק, מייצרת הרבה פחות פסולת, גם אם עלות המרכיבים גבוהה יותר.



## בסוף החקירה כל הראיות מובילות למקום אחד: הפח שלנו

הפסולת היא ראי חברתי מדויק. כל מה שאנחנו זורקים מספר עלינו סיפור – על מה שקנינו, מה שאכלנו ומה שרצינו. גם המצב שבו זרקנו אותו מספר סיפור. החקירה היא לא הפסולת, אלא היא עלינו.



החקירה לא נגמרת כאן  
השלב הבא:  
עבודת שטח בחיריה

## שאלות סוציולוגיות להמשך חקירה

אילו פריטי פסולת מספרים סיפור ייחודי על החברה הישראלית?

האם אפשר למצוא עדויות לגלובליזציה גם באשפה שלנו?

כיצד הפסולת שאנו רואים יכולה ללמד אותנו על מעמדות ואי-שיוויון?