

OK!

# דו"ח סריקה רכב ממוחשב

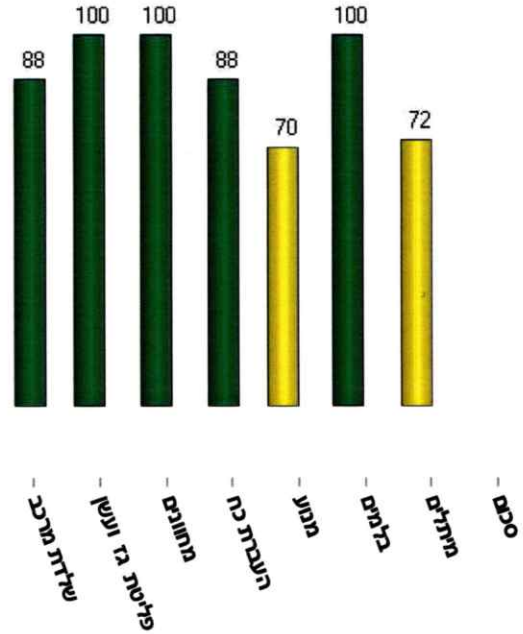
Total Pages: 8

## סיכום משוקלל למצב הרכב ומערכותיו בהתאם לשנת היצור

**תצלום הרכב**



**45575601** מספר הרכב  
**10/03/2024 13:41:53** תאריך הבדיקה



03 6343189

03 6342654

# כרטיס עבודה	ORY65200
תאריך חידוש רשיון	14/10/24
בעלים קודמים	0
תהליך הבדיקה	
רישום הרכב	פרטי
סוג הבדיקה/קבוצה	קבוצה 6
מספר מנוע	2472

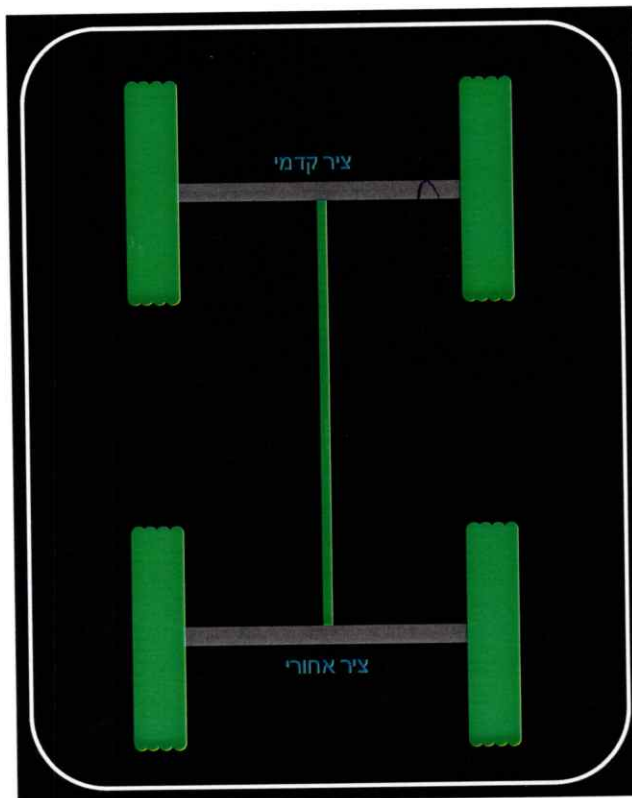
שם בעל הרכב	
כתובת בעל הרכב	
מזמין הבדיקה	איגוד ערים דן תברואה
כתובת המזמין	
מספר טלפון	0507740209
דלק	סולר

היצרן	Toyota
הדגם	HILUX
שנת יצור	2019
קילומטר	47937
תיבת הילוכים	אוטומטי
הנעה	ללא מנועים חשמליים
מספר שילדה	0302

Car #: 45575601 Job Card#: ORY65200 Toyota HILUX 10/03/2024 13:41:53 Tester#: 558

# דו"ח הגאומטריה של המיתלים

סטייה - Feet/Mile	0
אזון - גרם	0
מרווחי יתר - ממ	0



סטייה - Feet/Mile	0
אזון - גרם	0
מרווחי יתר - ממ	0

## שמאל

סטייה - Feet/Mile	0
אזון - גרם	0
מרווחי יתר - ממ	0

## ימין

סטייה - Feet/Mile	0
אזון - גרם	0
מרווחי יתר - ממ	0



**מיתלה קדמי**

לתקן/לכוון זוויות מיתלה מייצב/חיבורים פגומים נקישות יתר

**בולמי זעזועים**

**מיתלה אחורי**

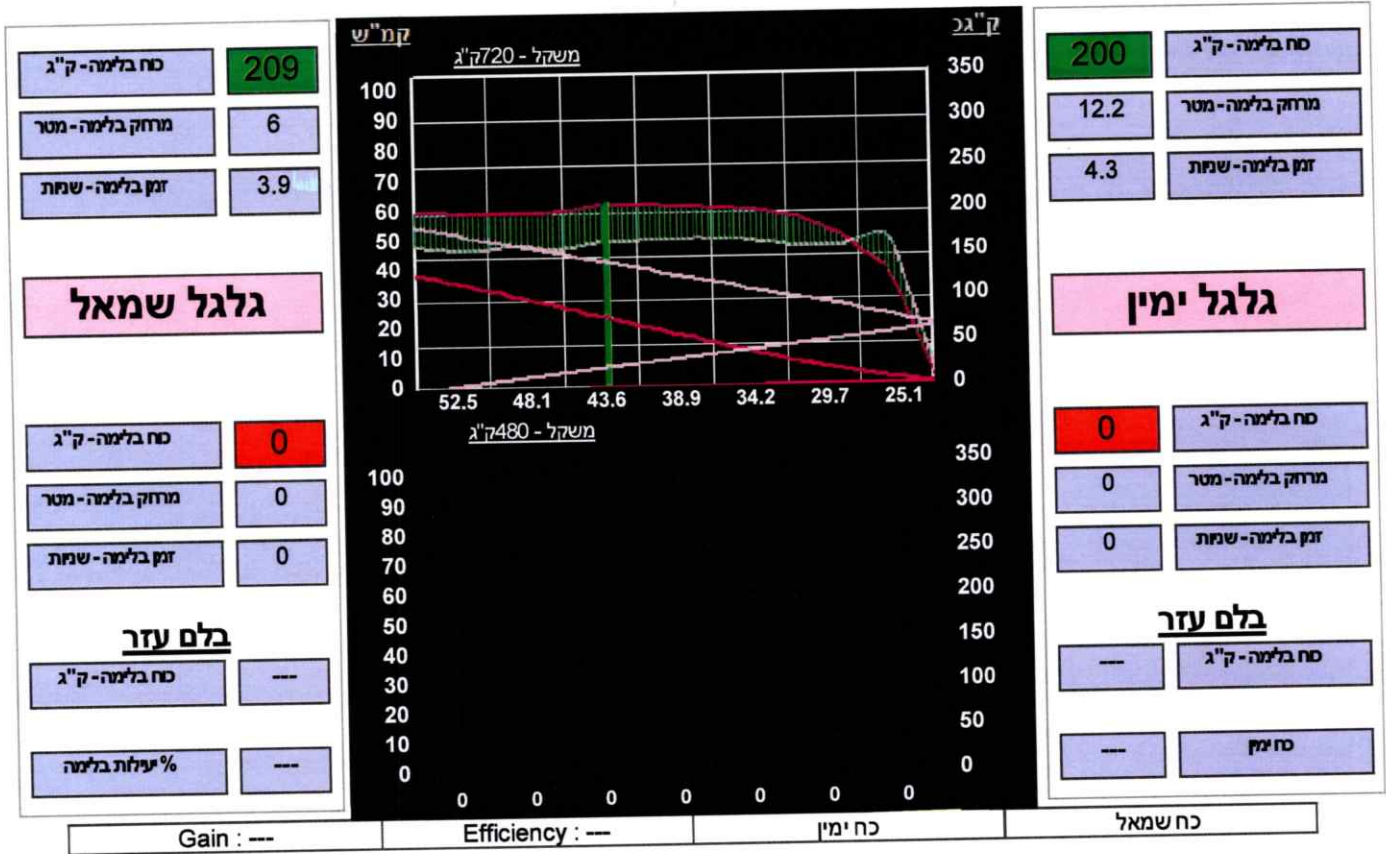
**צמיגים וגלגלים**

צמיג קדמי ימין פגום  
צמיג קדמי שמאל פגום

**קפיצים**

**מערכת היגוי**

# דו"ח סריקת מאפייני בלמים



<b>בלמים קדמיים</b>	<b>משאבה מרכזית</b>	<b>בלימה כללית</b>
<b>בלמים אחוריים</b>	<b>בלם עזר</b>	<b>צנרת בלמים</b>

# דו"ח מאפייני תיבת הילוכים



החלפה	מהירות	עליון	תחתון	נפלה	מקס	מיני	שני	זמן	החלוקה %	תשלובת
										1
										2
										3
										4



**תיבת הילוכים אוטומטית**

אין אחריות לתיבת הילוכים

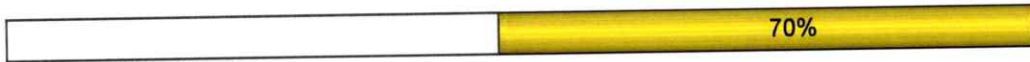
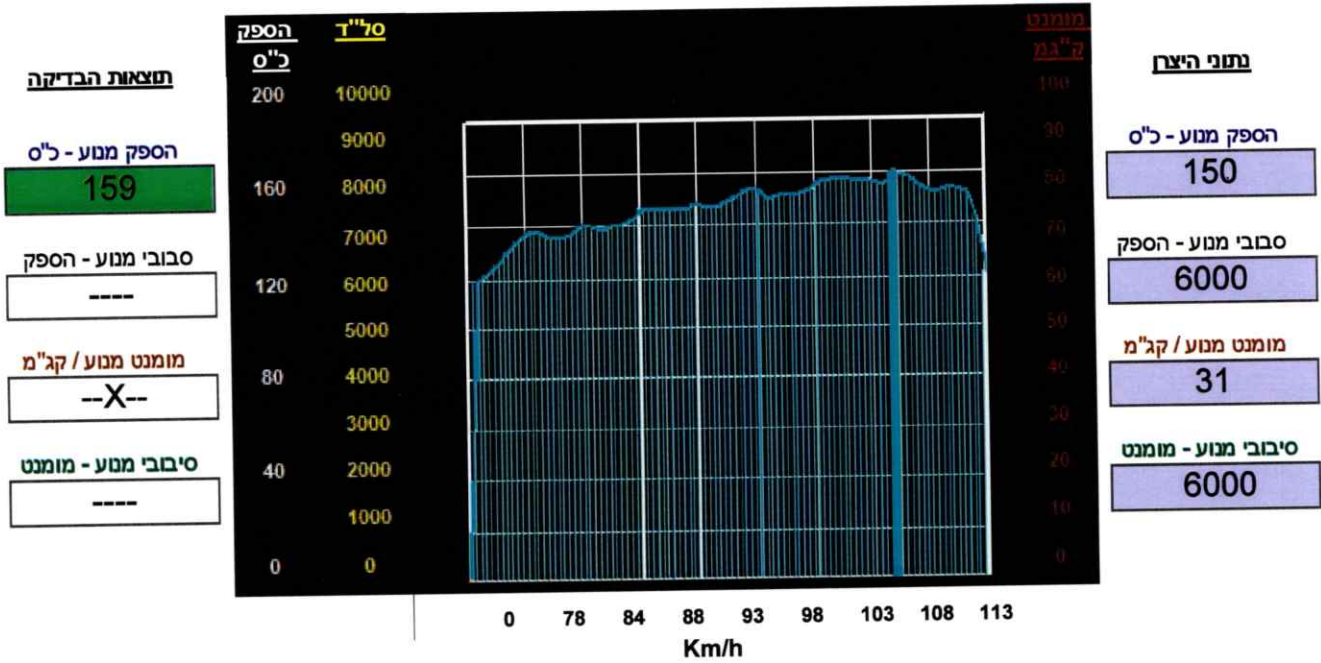
**מצמד**

**גל הנע / ציריות**

**דיפרנציאל**

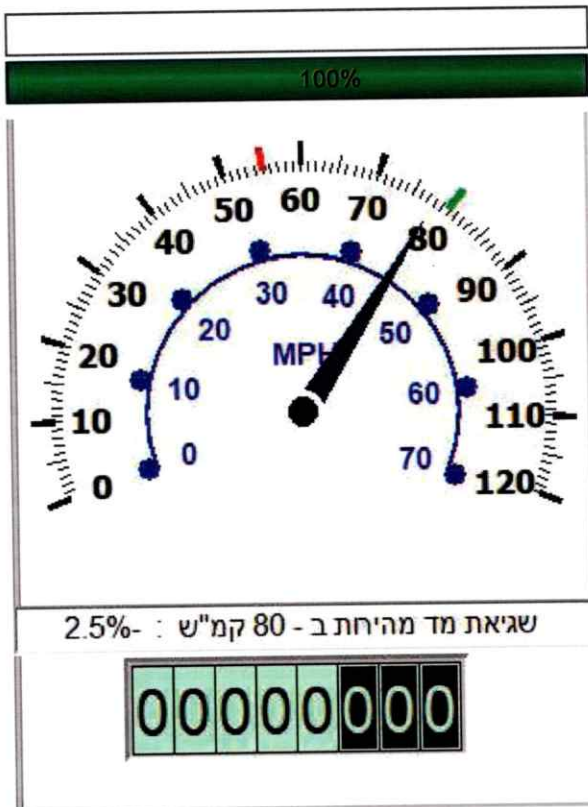
**תיבת העברה**

# דו"ח מאפייני מנוע



<b>בוכנות</b>	<b>בלוק מנוע</b> רעש אביזרי מנוע / רצועה / מותחנים וגלגלות	<b>מערכת גל ארכובה</b>
<b>מערכת תזמון</b> החלף חגורות / רצועות שרשרת זימון/	<b>ראש מנוע</b>	<b>מערכת שמן</b> בדוק תצרוכת שמן בנסיעה
<b>מערכת חשמל</b> פנס ראשי שמאלי פגום פנס אחורי שמאלי פגוסניזוק פנס אחורי ימני פגוסניזוק	<b>מערכת קרור מנוע</b>	<b>מערכת פליטה</b>
		<b>מערכת דלק והצתה</b>

## דו"ח מערכת מחוונים



מד אוץ

מד מרחק

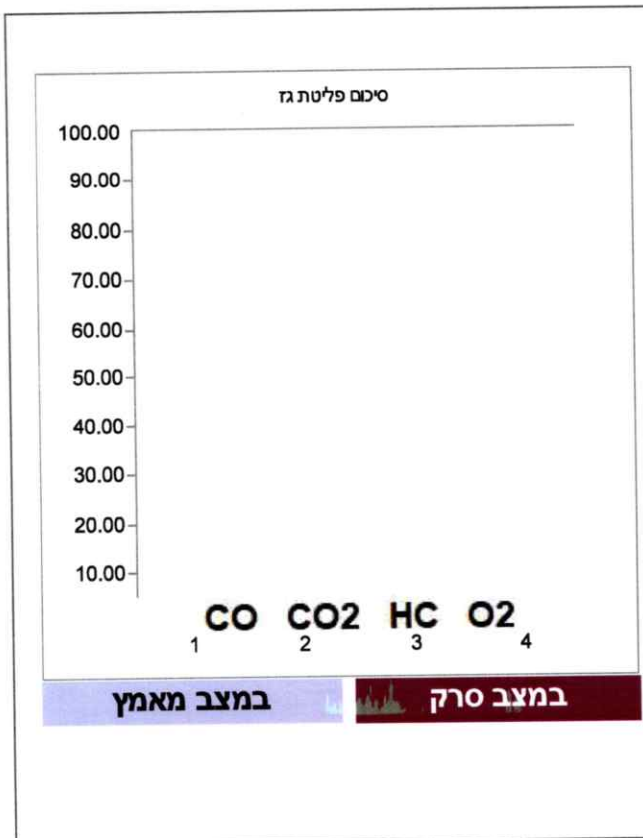
מד סל"ד

טכוגרף

מונה מונית

מחוונים

## דו"ח ניתוח בדיקת פליטת גזים



CO

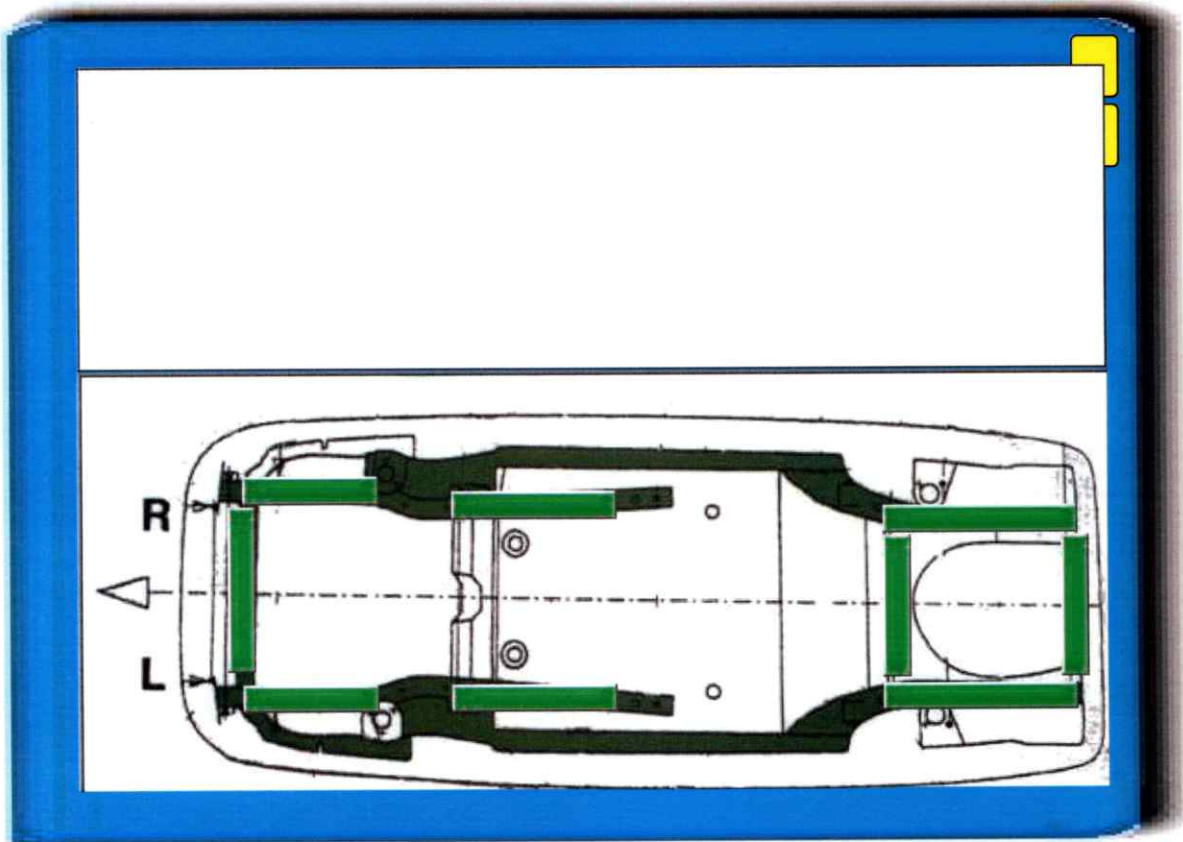
HC

CO2

למבדה

עשן דיזל

NOX



## שלדת מרכב

**מצב פנימי** , פגמים בריפוד

**תקוני מרכב, משמעות נמוכה** , תקוני מרכב וצבע, סימני פגיעה לפנים, סימני מילוי חומר, מעיכות שריטות בצבע + פגמים, נזק לפגושים, הוחלפו חלקי מרכב, כנף קדמית שמאלית הוחלפה, מכסה מנוע סימני פתיחת ברגים , פגוש קדמי פגום , מעיכות נזק מתחתית

88%

מספר רישון המפעל: 11393	טלפון: 03 6342654
כתובת: 2	

**טופס סיכום אחיד של בדיקה כללית ללא מערכות אלקטרוניות וממוחשבות**

מס' רכב: 45575601	תוצר: HILUX	דגם: Toyota	מס' שלדה: 0302
מס' מנוע: 2472	מד מרחק: 47937	שנת יצור: 2019	סוג הרכב: פרטי
מזמין הבדיקה: איגוד ערים דן תברואה	וכתבת:	שולדת מרכב:	סוג השלדה:

מס' ד"	המערכת	V	לא תקין	צבע הרכב: לבן
1	מנוע		X	בלוק מנוע=רעש אביזרי מנוע / רצועה / מותחנים וגלגלות, מערכת תזמון=החלף חגורות / רצועות, שרשרת זימון, מערכת שמן=בדוק תצרוכת שמן בסטיעה/
2	מערכת קירור	V		
3	מערכת זלק	V		
4	מערכת הצתה/הזרקה	V		
5	מערכת גדוש מנוע	V		
6	מערכת הנעה של רכב	V		
7	מערכת טעינה	V		
8	מערכת פליטה ומערכות	V		
9	מערכת התנעה כולל מצבר	V		
10	מצמד	V		
11	תיבת הילוכים		X	תיבת הילוכים אוטומטית=אין אחריות לתיבת הילוכים,
12	תיבת העברת כוח	V		
13	ציריות/גל הינע	V		
14	מערכת מתלה קדמי אקטיבית		X	מיתלה קדמי=לתקן/לכוון זוויות מתלה, מייצב/חייבורים פגומים, נקישות יתר,
15	מערכת מתלה אחורי אקטיבית	V		
16	מערכת היגוי	V		
17	מערכת בלמים	V		
18	צמיגים וחישוקים		X	צמיגים וגלגלים=צמיג קדמי ימין פגום, צמיג קדמי שמאל פגום,
19	שולדת מרכב		X	מצב פנימי=פגמים בריפוד, תקוני מרכב, משמעות נמוכה=תקוני מרכב וצבע, סימני פגיעה לפנים, סימני מילוי חומר, מעיכות שריטות בצבע + פגמים, נזק לפגושים, הוחלפו חלקי מרכב, כנף קדמית שמאלית הוחלפה, מכסה מנוע סימני פתיחת ברגים, פגוש קדמי פגום, מעיכות נזק מתחתית
20	מערכת תאורה ומחוננים		X	מערכת חשמל=פנס ראשי שמאלי פגום, פנס אחורי שמאלי פגום/ניזוק, פנס אחורי ימני פגום/ניזוק, מצבר חלש
21	הערות כלליות	V		

הערות:

- מציאים המחייבים את מסן הבדיקה הינם הממצאים המפורטים בכתב טופס הסיכום בכפוף לתוצאות הבדיקה. משמעות הליקויים יש לקבל ממסן הבדיקה.
- מידע על חומרת הליקויים, והצעת מחיר לתיקון יש לקבל ממוסך מורשה או שמאי רכב לפי הצורך בלבד ובאחריות קונה הרכב.
- אחריות מסן הבדיקה היא כאמור רק על המכללים שנבדקו והמצוינים בטופס הבדיקה בלבד.
- מבלי לגרוע מכל אחריות ע"פ כל דין לרבות דיני הבדיקה אחריות על תוצאות הבדיקה של מערכת מכנית בכל אחת מהבדיקות.**  
**הינה לתקופה של שישה חודשים או 6,000 ק"מ לפי המוקדם, אין אחריות לתוצאות הבדיקה של מערכת מכנית עקב תקלות במערכת ניהול ממוחשבות.**
- צילום רישון הרכב מהרישון המקורי וק צילום של רישון הנהיגה של מזמין הבדיקה אשר הוצג בעת הבדיקה ישמח בידוד עם טופס הבדיקה. והמסמכים הנלווים לתקופה של 24 חודשים
- אין מזמין הבדיקה מאשר שקראתי והבאתי לידעתי הממצאים הרשומים בטופס הסיכום וידוע לי שממצאים אלה בלבד מחייבים את מסן הבדיקה. כאמור בטופס זה
- על מנת למנוע הונאה באמצעות כפל רישום רצי ומומלץ בעת העברת בעלות לבצע בדיקה והתאמה אם מספר המסע והשלדה הראשון הרכב הנמסר. לפקד'לה בדואר, תאם לרשום בטופס הבדיקה ואלו הרישון הרכב ש הוצג בעת הבדיקה. במידה וקיימת אי התאמה, אין להעביר את הבעלות ויש לפסג למשרד הרישון לבחור המשא

להסרת ספק מובהר כי בדיקת הרכב המבצעת על ידי מסן הבדיקה הינה בדיקה מכנית בדבר מצב המכני של הרכב ומערכתו בלבד. בכפוף להצהרה חתומה על ידי מזמין הבדיקה.

אני הח"מ	על חילי	בדק רכב בעל מס' תעודה	558	מאשר כי בדקתי את הרכב בתאריך	10/03/2024	חתימה
ובצעת מבחן דרך ברכב	כמו כן לא נמצא/נמצא ליקוי בטיחות אשר עלול לסכן עברי אורח	תהליך מבחן	בדיקה רגילה	כרטיס עבודה	ORY65200	



## תעודת אחריות לבדיקת רכב כללית

1. אנו מאשרים בזאת כי בדקנו את הרכב הנ"ל ומצאנו אותו במצב טכני כמפורט בממצאים שנרשמו בדו"ח הבדיקה מעבר לדף.
2. הננו מאשרים בזאת אחריותנו למצבו הטכני של הרכב נכון ליום הבדיקה. האחריות הינה לתקופה של שישה חודשים מיום בדיקת הרכב או לתקופה שבה ייסע הרכב 6,000 ק"מ מיום בדיקתו, לפי המוקדם שבמועדים, והיא כפופה ופוחתת בהתאם לבלאי סביר של הרכב ומערכותיו בתקופה הנ"ל.
3. האחריות מתייחסת למערכות העיקריות של הרכב בלבד. הפירוט הטכני בדו"ח הבדיקה המצ"ב.
4. מימוש האחריות יהיה בהבאת הרכב לתיקון במפעלנו, בתנאים המפורטים בכתב אחריות זה. אין אנו אחראים לתיקון כלשהו שיבוצע במקום אחר מאשר במפעלנו, או שלא בהתאם להפנייתנו בכתב ועל תיקון שכזה לא תחול אחריות כלשהי.
- אין אנו אחראים לתקלות שאירעו כתוצאה מהתערבות צד ג' בקשר לרכב ו/או תאונת דרכים וכד'.
5. בגין כל תיקון שיתקן במסגרת אחריותנו, יחויב בעל הרכב בתשלום עבור החלק היחסי של התיקון כשיעור הבלאי שנקבע בעת הבדיקה והבלאי שהצטבר מהבדיקה ועד ליום ביצוע התיקון, כמפורט בס' 9 (ב) להלן. בנוסף לאמור לעיל תחול על מזמין הבדיקה חובת השתתפות עצמית עבור כל תיקון שיבוצע ע"י קומפיוטסט וזאת בסך של 2,000 ₪.
6. קומפיוטסט אינה אחראית לנזק כל שהוא, ישיר ו/או עקיף, שנגרם לרכב או לבעליו או לכל צד ג' עקב תקלה ו/או קלקול כלשהו ברכב.
7. תעודה זו בת תוקף כאשר הרוכש הינו בעל הרכב ושמו מצוין ברישיון הרכב. האחריות הינה אישית למזמין הבדיקה בלבד. אין תעודה זו ניתנת להעברה או להסבה.
8. תנאים לתוקף האחריות:
  - א. השימוש ברכב במשך תקופת האחריות היה סביר ורגיל בהתאם לייעודו, כפי שנקבע ע"י היצרן ובהתאם להנחיותיו.
  - ב. נעשו ברכב כל הטיפולים השגרתיים והדרושים על פי הוראות היצרן ולפי הצורך בעת השימוש בו.
  - ג. לא בוצעו ברכב שינויים כל שהם ללא אישור מפורש, בכתב ומראש מאת קומפיוטסט.
  - ד. אחריות זו אינה כוללת תיקוני מערכות עזר, מערכת חשמל, ראש מנוע, מצמד, מערכת דלק, החלפת מחזירי שמן, צמיגים, קורוזיה פנימית, מערכת קירור, אטמים וכן כל נזק אחר שאי אפשר היה לגלותו הן בבדיקה חזותית ו/או בעזרת מכשור הבדיקה.
  - ה. הפניה לחברה בנוגע לאחריותה נעשתה בתום לב.
  - ו. כדי להסיר ספק, אין אחריות על מערכות אלקטרוניות, מחשבי רכב, מיזוג אוויר, אורור וחיימום.
9. פרוט האחריות:
  - (א) האחריות תינתן בהתאם למצבו המכני של הרכב בעת הבדיקה.
  - (ב) במידה ונרשמה המערכת כ"לא תקינה" בטופס סיכום אחיד, מכל סיבה שהיא, הדבר מבטל את אחריות מפעלנו.
  - (ב) לתיקון שיבוצע במסגרת אחריותנו זו יידרש אישור מוקדם של שמאי חברת הביטוח המבטחת את קומפיוטסט. בעל הרכב ישתף פעולה עם השמאי ככל שיידרש.
  - (ג) תשלומי הנזק על פי תעודת האחריות ישולמו רק לאחר שישולמו במלואם לקומפיוטסט ע"י חברת הביטוח.
10. אין אפשרות לבדוק אמיתות מד אוץ, הק"מ הועתק מלוח המחוננים ואין אנו אחראים עליו.
11. אין אחריות לתיבת הילוכים שביצעה מעל 70,000 ק"מ.
12. אין האמור לעיל משום פגיעה בכל זכות השמורה לקומפיוטסט על פי כל דין.
13. קומפיוטסט, ו/או מטעמה, אינה אחראית על בדיקה אדמיניסטרטיבית כלשהי של הרכב ואין אחריות בגין זיופים, הברחות, גניבה ו/או אי התאמה ו/או זיופים וכיו"ב של מספרי המנוע והשלדה ו/או כל פעולות בלתי חוקיות אחרות הקשורות ברכב הנ"ל ותוצאותיהן. בדיקות אלה ואחרות יש לבצע בין היתר במשרד הרישוי וזאת לפני קניית הרכב, הן באחריות קונה הרכב בלבד.

אני מסכים  
חתימת מזמין הבדיקה

\_\_\_\_\_

10/03/2024

\_\_\_\_\_